

Con el fin de respaldar los logros alcanzados en el predio Mollesñejta, proporcionando una línea base de entomofauna, para ser utilizada en defensa del predio se realiza la primera fecha de muestreos de la entomofauna del 23 al 26 de enero del 2012 utilizando las metodologías pre-establecidas de trabajo para la evaluación de la entomofauna como a) trampa de caída para insectos terrestres principalmente coprófagos y necrófagos; b) Trampa de color que están dirigidas a los insectos polinizadores de praderas c) trampa Malaice para la evaluación de los principales polinizadores de las praderas; d) trampa de golpe con el fin de describir la fauna herbívora que habita en las arbustedas; e) trampa de Luz para los insectos nocturnos que se guían por la luz de la luna; f) red manual para la captura de los organismos que divagan en vuelo por los corredores de la vegetación las colectas se recuentan en la g) tabla de colectas y esfuerzo por trampa o transecta de muestreo.. De esta manera evaluó una línea base de entomofauna en los predios de Mollesñejta. Esta base de dicha fauna nos servirá para llevar a cabo un plan de monitoreo anual de la entomofauna para los predios de Mollesñejta con el fin de detectar los cambios temporales de las comunidades de insectos, para realizar un documento final con imágenes de la vida silvestre y a sabiendas que una fotografía puede complementar datos ecológicos que se perderían en una captura directa se tomaron n) fotografías de la entomofauna para documentar la investigación.

En la presente incursión se tomaron los siguientes datos: h) Geo-referencias de la distribución de las trampas y las transectas de colecta mediante el Garmin eTrex GPS de mano con 4 metros de aproximación. g) datos ambientales, hábitat y de suelo, la i) disposición espacial de trampas y transectas de colecta, j) tiempo y personal encargado de cada tipo de trampa, k) datos del hábitat l) el comportamiento climático para los días de la colecta: todo derivados de las m) fichas de campo y la información en línea sobre el clima de Bolivia <http://www.tutiempo.net/clima/Cochabamba>. y google earth.

a) NUMERO DE INDIVIDUOS EN LA TRAMPA DE CAIDA CON CEBO.			
ORDEN	DIA 1	DIA 2	DIA 3
	23-24-01-2012	25-01-2012	26-01-2012
Coleóptera	81		
Himenóptera	26		
Díptera	103		
Hemíptera	1		
Aracnida	1		
TOTAL	212		

b) NUMERO DE INDIVIDUOS EN LA TRAMPA DE COLOR.			
ORDEN	DIA 1	DIA 2	DIA 3
	23-24-01-2012	25-01-2012	26-01-2012
Coleóptera	20	X	9
Ortóptera	1	X	0
Himenóptera	18	X	5
Díptera	431	X	0

Hemíptera	1	X	0
Aracnida	1	X	0
TOTAL	472	X	14 / 486

c) NUMERO DE INDIVIDUOS EN LA TRAMPA DE GOLPE.			
ORDEN	DIA 1	DIA 2	DIA 3
	23-24-01-2012	25-01-2012	26-01-2012
Arácrida	5	X	X
Coleóptera	35	X	X
Himenóptera	2	X	X
Díptera	3	X	X
Hemíptera	6	X	X
Homóptera	55	X	X
Neuróptera	1	X	X
TOTAL	107	X	X

d. NUMERO DE INDIVIDUOS EN LA TRAMPA MALAICE			
ORDEN	Trampa 1	Trampa 2	Trampa 3
	23-26-01-2012	23-26-01-2012	23-26-01-2012
Coleóptera	0	1	2
Lepidóptera	0	5	3
Himenóptera	0	5	0
Díptera	121	194	5
Hemíptera	3	0	0
Homóptera	0	1	0
Larvales	0	0	1
TOTAL	124	206	11 341

e) NUMERO DE INDIVIDUOS EN LA TRAMPA DE LUZ.			
ORDEN	DIA 1	DIA 2	DIA 3
	23-24-01-2012	25-01-2012	26-01-2012
Coleóptera	X	9	8
Lepidóptera	X	43	67
Himenóptera	X	8	5

Díptera	X	2	12
Hemíptera	X	1	1
Ortóptera	X	1	1
Homoptera	X	0	1
TOTALES	X	64	95 159

f) NUMERO DE INDIVIDUOS EN LA RED MANUAL.			
ORDEN	DIA 1	DIA 2	DIA 3
	23-24-01-2012	25-01-2012	26-01-2012
Coleóptera	22	9	9
Lepidóptera	8	7	1
Himenóptera	9	5	7
Díptera	19	9	4
Hemíptera	69	16	2
Odonata	0	3	1
Dictióptera	1	0	0
Ortóptera	8	3	1

Homóptera	2	0	10
Isóptera	4	0	0
Diplopoda	3	0	1
Aracnida	7	23	2
Isopoda	3	0	0
TOTAL	157	75	38 271





g) METODO DE COLECTA, NUMERO DE INDIVIDUOS COLECTADOS Y ESFUERZO		
METODO DE COLECTA	CANTIDAD DE INDIVIDUOS	ESFUERZO EN PERSONASXDIASXNUMERO DE TRAMPAS
TRAMPA DE CAIDA		1x3X9
TRAMPA DE COLOR	486	1X3X10
TRAMPA DE GOLPE	107	1X1X1
TRAMPA MALAICE	341	1X3X3
TRAMPA DE LUZ.	159	2X2X1
RED MANUAL	271	3X3X3
TOTAL		

h) GEO-REFERENCIAS PARA LAS TRAMPAS Y TRANCECTAS DE COLECTA.			
Tipo de trampa	Altitud	Sur	Norte
Malaice	2804	-17,35698	-66,34724
Malaice	2817	-17,35534	-66,34823
Malaice	2826	-17,353063	-66,348021
Color	2850	-17,35343	-66,34892
Color	2842	-17,3536	-66,34922
Color	2853	-17,35389	-66,34966
Color	2849	-17,35416	-66,3501
Color	2867	-17,3545	-66,35058

Color	2852	-17,35483	-66,3502
Color	2845	-17,35526	-66,34973
Color	2834	-17,35562	-66,34937
Color	2826	-17,35598	-66,34897
Color	2821	-17,35632	-66,34858
Pitfall	2843	-17,35372	-66,3494
Pitfall	2853	-17,35399	-66,34986
Pitfall	2853	-17,35427	-66,35027
Pitfall	2855	-17,35461	-66,35039
Pitfall	2849	-17,35508	-66,34995
Pitfall	2837	-17,35544	-66,34953
Pitfall	2829	-17,35577	-66,3492
Pitfall	2822	-17,35616	-66,34876
Pitfall	2812	-17,35654	-66,34836
Luz	2800	-17,35583	-66,34709
Transecta para red manual	De 2804 a 2817	De -17,35698 a -17,35534	De -66,34724 a -66,34823
Transecta para red manual	De 2850 a 2867	De -17,35343 a -17,3545	De -66,34892 a -66,35058
Transecta para red manual	De 2855 a 2812	De -17,35461 a -17,35654	De -66,35039 a -66,34836
Transecta trampa de golpe	De 2804 a 2817	De -17,35698 a -17,35534	De -66,34724 a -66,34823
Transecta trampa de golpe	De 2850 a 2867	De -17,35343 a -17,3545	De -66,34892 a -66,35058
Transecta trampa de golpe	De 2855 a 2812	De -17,35461 a -17,35654	De -66,35039 a -66,34836

i) Disposición de trampas y transectas de colecta.



-  Marca L: trampa de Luz
-  Marca M: trampa Malaice
-  Marca C: trampa de Color
-  Marca P: trampa de caída o pitfall



Línea blanca: Transectas para red manual y trampa de golpe.

j) ESFUERZO DE MUESTREO

Tipo de trampa	Número	Fecha inicio	Fecha recojo	Número de revisiones	Número de personas
Malaice	1	23/01/2012	26/01/2012	1	1
Malaice	2	23/01/2012	26/01/2012	1	1
Malaice	3	23/01/2012	26/01/2012	1	1
Color	1	23/01/2012	26/01/2012	3	1
Color	2	23/01/2012	26/01/2012	3	1
Color	3	23/01/2012	26/01/2012	3	1
Color	4	23/01/2012	26/01/2012	3	1

Color	5	23/01/2012	26/01/2012	3	1
Color	6	23/01/2012	26/01/2012	3	1
Color	7	23/01/2012	26/01/2012	3	1
Color	8	23/01/2012	26/01/2012	3	1
Color	9	23/01/2012	26/01/2012	3	1
Color	10	23/01/2012	26/01/2012	3	1
Trampa de caída	1	23/01/2012	26/01/2012	3	1
Trampa de caída	2	23/01/2012	26/01/2012	3	1
Trampa de caída	3	23/01/2012	26/01/2012	3	1
Trampa de caída	4	23/01/2012	26/01/2012	3	1
Trampa de caída	5	23/01/2012	26/01/2012	3	1
Trampa de caída	6	23/01/2012	26/01/2012	3	1
Trampa de caída	7	23/01/2012	26/01/2012	3	1
Trampa de caída	8	23/01/2012	26/01/2012	3	1
Trampa de caída	9	23/01/2012	26/01/2012	3	1
Luz	1	25/01/2012	26/01/2012	2	2
Transecta para red manual	1	23/01/2012	23/01/2012	1	3
Transecta para red manual	2	24/01/2012	24/01/2012	1	3
Transecta para red manual	3	25/01/2012	25/01/2012	1	3
Transecta trampa de golpe	1	23/01/2012	23/01/2012	1	1
Transecta trampa de golpe	2	24/01/2012	24/01/2012	1	1
Transecta trampa de golpe	3	25/01/2012	25/01/2012	1	1

k) DATOS AMBIENTALES, HABITAT Y SUELO		
Tipo de trampa.	Hábitat	Suelo
Malaice	Parcela agroforestal	Orgánico
Color	Parcela agroforestal	Orgánico
Trampa de caída	Parcela agroforestal	Orgánico
Luz	Parcela agroforestal	Orgánico
Transecta trampa de golpe	Parcela agroforestal	Orgánico

I) COMPORTAMIENTO CLIMATICO EN LAS FECHAS DE COLECTA								
Fecha de muestreo	T	TM	Tm	H	PP	VV	V	VM
23/01/2012	17.8	26	13	66	-	13.7	5	22.2
24/01/2012	15.7	26	10	73	4.06	15.9	5.7	14.8
25/01/2012	14.4	21.7	13	87	-	9.7	5	16.5
26/01/2012	14.5	20.6	12	86	1.02	11.3	5	16.5

T Temperatura media (°C)

VV Visibilidad media (Km)

TM Temperatura máxima (°C)

V Velocidad media del viento (Km/h)

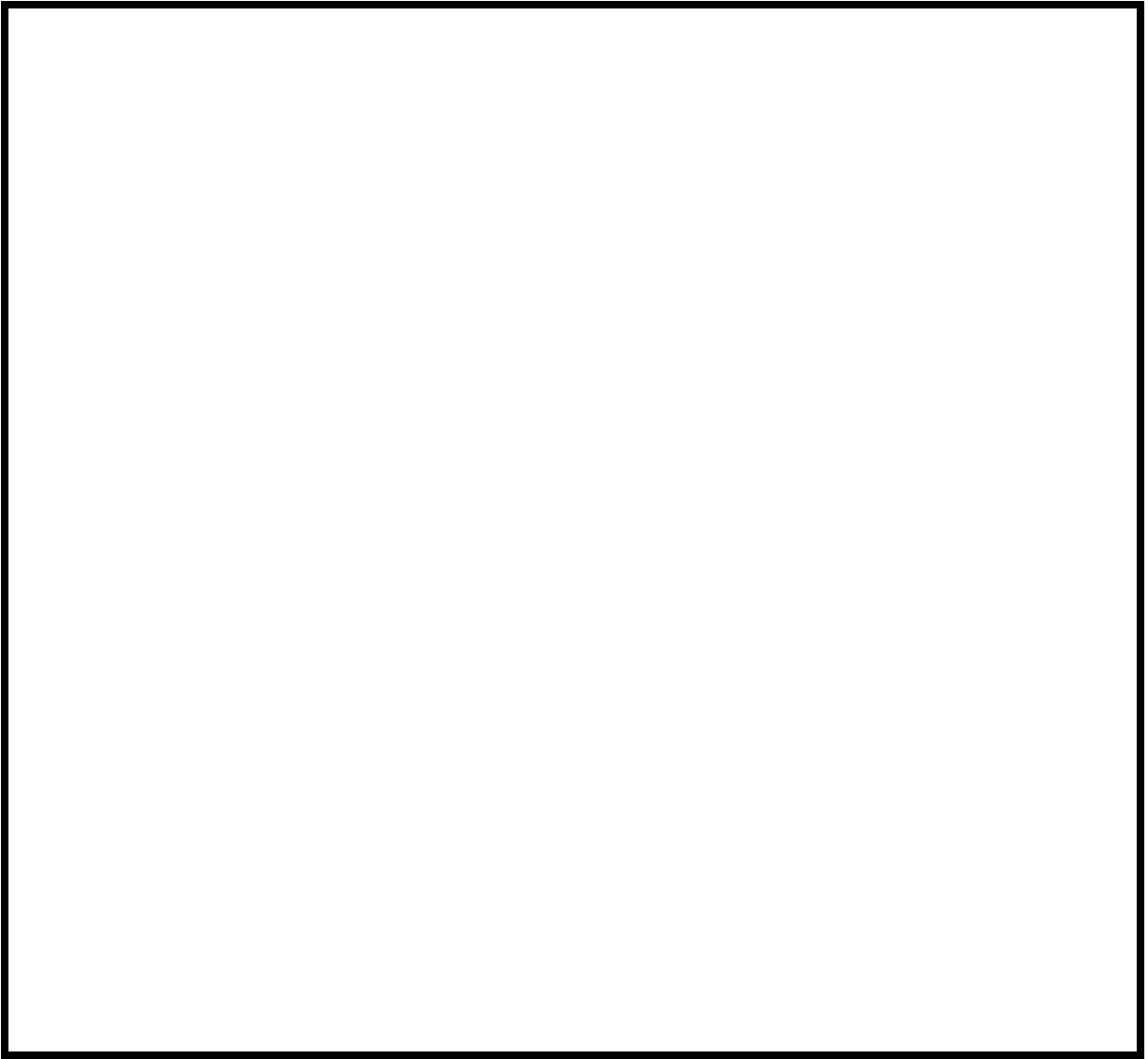
Tm Temperatura mínima (°C)

VM Velocidad máxima sostenida del viento (Km/h)

H Humedad relativa media (%)

PP Precipitación total de lluvia y/o nieve derretida (mm)

m) PLANILLAS DE TOMA DE DATOS EN EL CITIO DE COLECTA						
Proyecto	Línea base de entomofauna para los predios de Mollesñejta Cochabamba Bolivia					
Responsable				Fecha		
S			W			Altitud
Hábitat tipo						
Hora de Inicio			Hora de recojo			
Tipo de trampa						
Tipo de sustrato						
Observaciones:						



n) Imágenes del trabajo de campo.







Red de mano para la recolección de insectos



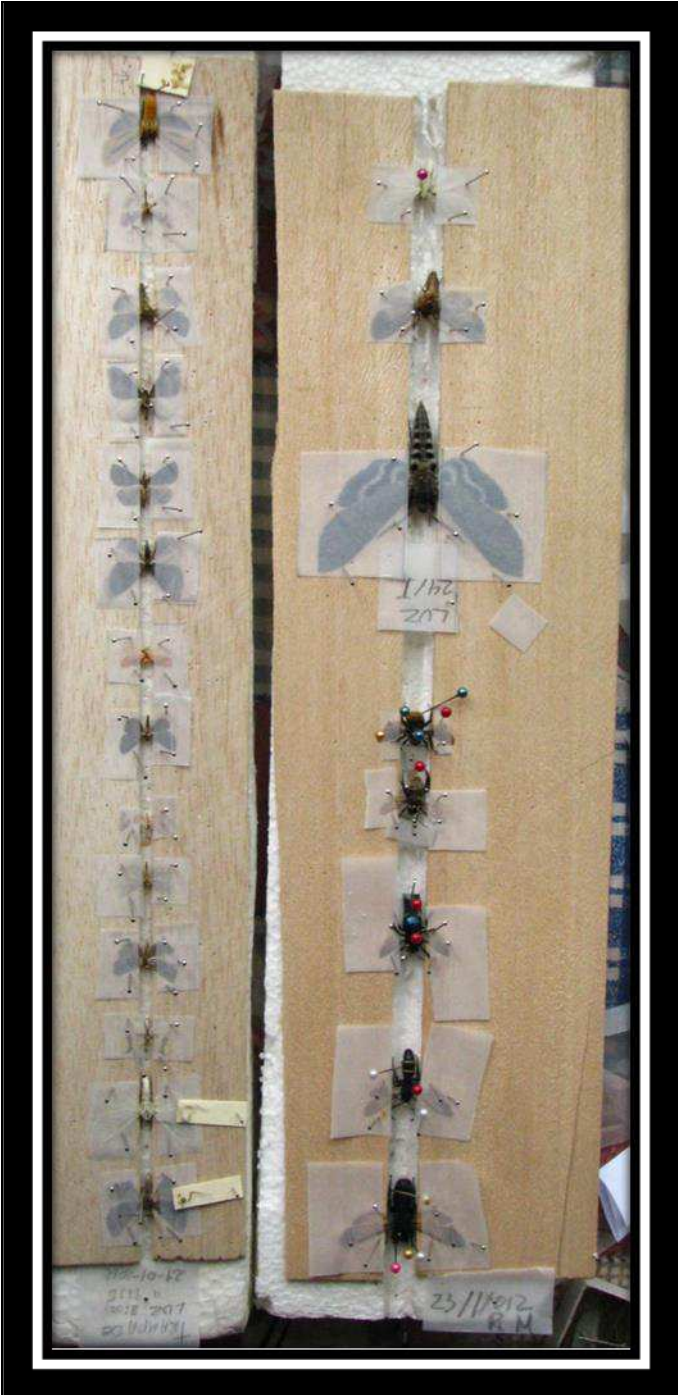
Trampa de color



Trampa de luz



Trampa Malaice



Algunos resultados de la colecta con red manual



Resultados 1 trampa de caída



Algunos resultados de trampa de golpe



Resultados colecta con red manual

